

> **jeu. 14 OCTOBRE** à 19h

CONFÉRENCE DÉCOUVERTE

Workshop Zéro gaspi

Conférencière : Yoneko NURTANTIO
Nurtantio Projects asbl

Nurtantio
projects

Avez-vous une idée du temps que vous passez à chercher des recettes, à faire vos courses et à cuisiner ? Les

auteurs du best-seller "Zéro gaspi !" (Éd. Larousse) lancent l'application JUST KEEP IT, un calendrier de **menus anti gaspi pour faciliter le quotidien des consommateurs**. Fini le casse-tête au magasin et en cuisine ! Votre liste de courses est dressée et les recettes proposées dans l'application sont prêtes en 30 minutes.

Vous bénéficierez de : **votre exemplaire du livre "JUST KEEP IT", de l'installation de l'application JUST KEEP IT. Vous n'avez pas de smartphone ?** Nous vous présenterons une solution alternative.

Conférence limitée à 20 participants

Inscription : 12,50 euros.

> **jeu. 18 NOV.** à 19h

CONFÉRENCE

Challenge zéro déchet

Conférencière : Françoise Hendrickx
Formation en santé et environnement



La grande histoire des déchets est passionnante et édifiante, intimement liée à notre quotidien et à notre « art de vivre ». Aujourd'hui, c'est le Zéro déchet qui nous challenge. Où est l'innovation ? Pourquoi et comment y accorder toute notre attention ?

En abordant les déchets, Françoise Hendrickx lancera des pistes inspirantes et pratiques pour construire une société plus durable.

> **jeu. 9 DÉCEMBRE** à 19h

ATELIER INTERACTIF

Décoration de table de Noël

Conférencière : Oranne Mounition
Les ateliers réalisés par Oranne

A l'approche des célébrations de fin d'année, découvrons toutes les possibilités de décoration de nos tables festives. Réintégrons les matières naturelles, dans leur simplicité et leur beauté.

Oranne Mounition artiste plasticienne sensibilisée au végétal dans son travail, vous amènera à concevoir et dresser votre table par la création de ronds de serviettes, de cartes d'invitation, et d'un centre de table 100% naturel.



En fonction de l'évolution de la crise sanitaire, certaines conférences seront susceptibles d'être proposées en ligne ou d'être annulées.

INSCRIPTIONS :

par e-mail :
d.durable@woluwe1200.be
duurzame.o@woluwe1200.be

par courrier :
Division Développement durable-Environnement
9 av. de Toutes les Couleurs, 1200 Bruxelles
02 761 29 42/49 – 02 774 36 86/90

ADRESSE DES CONFÉRENCES :
Hôtel communal (salle de conférence au -1)
2 av. Paul Hymans, 1200 Bruxelles
Arrêt : métro Tomberg

Saison 2021

La Terre notre jardin : Cycle de conférences et visites

Les rendez-vous citoyens
du développement durable

A l'initiative de l'échevin du développement durable et de l'environnement Gregory Matgen. Sous l'égide du Collège des bourgmestre et échevins.

> **jeu. 18 MARS** à 19h

CONFÉRENCE ANIMATION

L'eau et le développement durable

Conférencière : Natalie Van Wetter • Vent sauvage asbl



Personne n'ignore plus les impacts du dérèglement climatique sur le cycle magique de l'eau, notre source de vie.

Nous verrons comment, chacun à notre échelle, nous pouvons adopter de bonnes pratiques et les adapter concrètement à l'écosystème qu'est notre jardin afin de participer aux changements de fonctionnement nécessaires à la sauvegarde de notre planète.

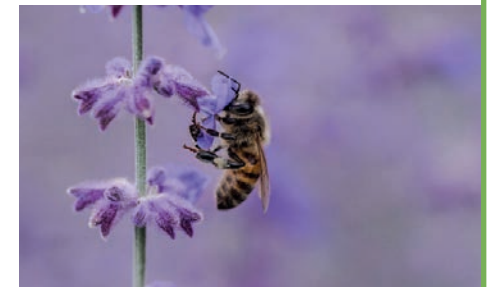


> **jeu. 1^{er} AVRIL** à 19h

CONFÉRENCE

La permaculture appliquée au jardin individuel : favoriser la biodiversité et préserver les ressources

Conférencière : Julie Bingen • guide-nature



La permaculture est avant tout une philosophie d'action inspirée par la nature : il s'agit de travailler avec elle plutôt que contre elle. En cette époque de crise écologique, le concept a le vent en poupe. Comment inscrire son jardin dans cette démarche ?

Après un détour par les bases de l'écologie scientifique, nous présenterons quelques concepts et personnages inspirants avant d'aborder ce qui peut être fait à l'échelon individuel (compost, paillis, accueil de la faune sauvage...).

> mer. **12 MAI** de 14h à 16h

BALADE NATURE GUIDÉE

Des insectes et des arbres

Conférencière : Natalie Van Wetter • Vent sauvage asbl



Au fil d'une balade dans le parc de Roodebeek, vous découvrirez les différents types de relations existant entre les arbres et les insectes : symbiose, commensalisme, parasitisme, pollinisation.

(balade sur inscription limitée à 16 personnes)

> jeu. **20 MAI** à 19h

CONFÉRENCE

Cohabiter avec le renard en ville

Conférencier : Willy Van de Velde • en collaboration avec le cercle royal horticole et avicole de Woluwe

Comment se comporter face à cet animal sauvage qui s'aventure de plus en plus en ville, au bonheur de certains, mais occasionnant de nombreux désagréments pour d'autres ? Comment éviter sa prolifération tout en acceptant sa présence ? L'occasion de venir poser vos questions et d'échanger vos expériences, vos solutions !



Isabelle Koninckx

> mer. **09 JUIN** de 14h à 15h30

BALADE GUIDÉE

A la découverte des fleurs de nos trottoirs

Conférencière : Sophie Maeck • Apis Bruoc Sella Asbl
Une balade ludique et sensorielle qui a pour objectif de vous familiariser à la flore présente en ville (les plantes sauvages poussant sur les trottoirs, au pied des arbres, le long des façades...).

(balade sur inscription limitée à 20 personnes)



> jeu. **10 JUIN** à 19h

CONFÉRENCE

Des abeilles dans mon jardin

Conférencière : Sophie Fauconneau Dufresne
Société Royale d'Apiculture de Bruxelles et ses Environs - SRABE/Bruxelles m'abeilles

Le déclin des abeilles et des pollinisateurs est documenté depuis plusieurs années. Mais que peut-on faire concrètement pour les aider ? Comment les attirer dans notre jardin ? Quelles sont les facteurs de succès d'un hôtel à insectes ? Installer une ruche est-elle une bonne idée ?

Cette conférence, suivie d'une session d'échanges, a pour objectif de répondre à ces questions centrales pour la préservation de la biodiversité urbaine.



> jeu. **9 SEPTEMBRE** à 19h

CONFÉRENCE

La mobilité durable

Conférencier : Jonas Moermans • Ecoconso



Cette formation passe en revue les différentes alternatives possibles, utilisant ou pas la voiture.

A l'issue de l'animation, les participants auront une vue globale des idées et des solutions permettant de diminuer l'impact de leurs déplacements sur l'environnement et leur budget.